



# BLANCHET

& Associés

23 juin 2017

CREATING  
64



# BLANCHET & Associés

PIERRE BLANCHET & AURORE POMMERY  
COMMISSAIRES-PRISEURS ASSOCIÉS

**DROUOT-RICHELIEU - Salle 7**

9, rue Drouot - 75009 Paris - Tél. : (33)1 48 00 20 20 - Fax : (33)1 48 00 20 33

**VENDREDI 23 JUIN 2017 - 14 H 30**

## ART MODERNE & CONTEMPORAIN

**EXPOSITIONS PUBLIQUES À DROUOT-RICHELIEU - Salle 7**

**Judi 22 juin 2017 | 11 h 00 à 18 h 00**

**Vendredi 23 juin 2017 | 11 h 00 à 12 h 00**

Téléphone pendant l'exposition et la vente : **01 48 00 20 07**

Catalogue en ligne : **www.blanchet-associes.com** - [www.gazette-drouot.com](http://www.gazette-drouot.com)

**Drouot**LIVE<sup>360</sup>

2, boulevard Montmartre - 75009 PARIS  
Tél. : (33)1 53 34 14 44 - Fax : (33)1 53 34 00 50  
[www.blanchet-associes.com](http://www.blanchet-associes.com)  
[contact@blanchet-associes.com](mailto:contact@blanchet-associes.com)

Société de ventes volontaires Agrément N°2002-212

En couverture détail du lot n° 156

# INDEX

ALECHINSKY .....	170	DAUPHIN .....	23	MAURY .....	101
ALIX .....	63	DEFOSSE.....	124, 141	MAXA MELTIS .....	182
ANDREOU.....	145	DELPY.....	3	MENDJINSKY .....	26
ANGLADE .....	19	DERAIN .....	68, 78	MIRO.....	197
BALANDE.....	53	DI ROSA.....	176	MOISSET .....	144
BARBIER.....	6	DIGNIMONT .....	55, 56, 57	MONTÉZIN.....	17
BASCOULES.....	138	ESCHBACH .....	22, 27	MORAND .....	86, 91
BAZAINE .....	153	ESCTAL.....	185, 186	MORISSON.....	181
BECQUE de .....	85	EVREINOFF.....	32	MURAKAMI .....	188
BELLONI .....	117	FAIVE-FONTANAROSSA .....	133	O'CONNOR.....	15
BERTHOLLE .....	154 à 161	FAUTRIER .....	171, 172, 173	ORTIOU.....	8
BERTRAM.....	33	FAVORY .....	45, 72	PELAYO .....	136
BEUVILLE.....	9	FERNEZ .....	81	PETERELLE .....	70, 76
BICKERT .....	13	FLEURY.....	111	PETROFF .....	121
BLOCK.....	103	FOUJITA.....	66	PFEIFFER .....	151
BLOMMERS.....	7	FRANCOLIN.....	35	PICARD .....	191
BOLIN .....	162	FRANK-BOGGS .....	11	PICASSO .....	196
BOMPARD .....	2	GASZFELD de.....	38	PISSARRO .....	50
BOUCHE .....	71	GEN-PAUL .....	80	PREMIO REAL de.....	41, 42
BOUDRANT .....	52	GERNEZ.....	58	PULITZER (ENGLEART).....	175
BOULET .....	60	GILIOLI .....	163	QUIBEL .....	18
BOULFRAY.....	114, 115	GLEIZES.....	64	RAVEL.....	107
BRAQUE .....	198	GNOUG.....	199, 200	RAVIER.....	16
CABANES .....	29	GRILLON.....	135	RENÉ .....	118, 119
CADRE.....	21	GUYOT.....	43	RENEFER .....	109
CAMINO REAL.....	113	HELION .....	77	RETH .....	98, 99
CANE .....	174	HERBO .....	37	RÖTTERUD .....	183
CARLOS-REYMOND.....	20	JANET.....	47	SARTHOU.....	122, 123, 128, 132
CASSIGNEUL.....	116	KAEHLING .....	83, 84	SCHUFFENECKER.....	24
CATY .....	40	KAISER .....	104	SEGAL .....	62
CAUCHOIS .....	49	KLEIN.....	187	SEGUI .....	177 à 180
CERMAK .....	51	KOGAN .....	97	SEREBRIKOVA.....	90
CHERIANE .....	36	LA FRESNAYE de.....	65	SPURRIER .....	4
CHERVIN .....	54	LA PATELLIERE de.....	69, 73, 74	SWIEYKOWSKI .....	89
CHIRIAEFF .....	10	LA SERNA de.....	67 bis	TAILLEUX .....	102
CLARY-BAROUX .....	14	LATAPIE .....	59	TERLIKOWSKI de.....	96
COLUCCI .....	34	LE FAUCONNIER .....	75	TING.....	170
COMBAS .....	189, 190	LE PETIT .....	30	TRIBOUT.....	39
CORBELLINI .....	110	LEFEVRE-DEFIVE.....	1	VAGH WEINMANN .....	25
CORTELLARI .....	105, 106	LEONARD.....	31	WARHOL.....	195
COSSON Helier.....	44	LEROY .....	88	WAROQUIER de.....	61
COSSON Marcel .....	67	LERSY.....	164 à 169	WEISSBERG .....	87
COUTURIER.....	192	LEWIS .....	5	WILL.....	12
COUY.....	134, 142, 143, 147, 148	LOMBARD.....	120, 129, 130, 131, 137, 139, 140	WILSON .....	82
CRAMOYSAN .....	108	LUIZ DINIZ.....	149	YE XING QIAN .....	184
CROZI .....	46	MAKSIMOV .....	92	ZARRAGA .....	79
DALI .....	100	MANE-KATZ .....	93, 94, 95	ZHONG .....	193
DALMBERT .....	146, 152	MARZELLE.....	125		

Les lots précédés d'un astérisque\* sont présentés par :

Expert : M. Christophe Zagrodzki - Expert agréé CVW

20, villa d'Alésia - 75014 PARIS - Tel. : +33 (0)1 45 42 27 95 - +33 (0)6 85 32 06 06

lots n° lots n°86 à 92, 97



1

1

**Mariette LEFEVRE-DEFIVE (XX<sup>e</sup>)**

*Retour de pêche en Bretagne.*

Huile sur toile.

Signée en bas à droite.

60 x 120 cm.

1 200/1 500 €

2

**Maurice BOMPARD (1857-1935)**

*Voiliers à Venise.*

Huile sur panneau.

Signée en bas à droite.

29,5 x 52 cm.

500/700 €

3



2



4

3



5

3

**Jacque-Henri DELPY (1877-1957)**

*Barques en bord de rivière.*

Quatre huiles sur carton.

Signées.

Vendues avec faculté de réunion.

10 x 14,5 cm chaque.

Chaque : 400/600 €

4

**Steven SPURRIER (1878-1961)**

*Au cirque.*

Lavis d'encre de Chine et rehauts de gouache blanche.

23 x 15 cm.

100/150 €

5

**E. LEWIS (XIX<sup>e</sup>-XX<sup>e</sup>)**

*Jeune femme assise devant la mer.*

Huile sur panneau.

Signée en bas à droite.

36 x 25 cm.

150/200 €



3

6

**André BARBIER (1883-1970)**

«*La Seine en amont de la Frette*».

Huile sur toile.

Signée en bas à gauche ; située au verso sur le châssis.

46 x 65 cm. 800/1 200 €

7

**Bernard-Johann BLOMMERS (1845-1914)**

Scène d'intérieur : *fileuse et enfant au berceau*.

Huile sur céramique.

Signée en bas à gauche.

5,7 x 12 cm. (à vue). 150/200 €



7

5



8

8

**Paul ORTIOU (1807-?)**

*Bateau à quai*.

Huile sur panneau.

Signée en bas à gauche.

35 x 26 cm. 400/600 €



10

9  
**Georges BEUVILLE (1902-1982)**

*Pêcheurs africains.*

Gouache.

Signée en bas à gauche.

10 x 15 cm.

100/150 €

10  
**Eugène CHIRIAEFF (1887-1945)**

*Parc.*

Huile sur toile.

Signée en bas à droite.

35 x 46 cm.

500/600 €

11  
**FRANK-BOGGS (1855-1926)**

*Le Pont Royal et la gare d'Orsay, 1905.*

Crayon.

Signé en bas à droite ; situé et daté « Paris 17 juin 1905 » en bas à gauche.

11 x 17 cm.

200/300 €

12  
**Frank WILL (1900-1951)**

« Chartres ».

Aquarelle sur papier.

Signée en bas à gauche et titrée « Chartres » en bas à droite.

53 x 44 cm.

600/800 €



12

13  
**Jean BICKERT (XX<sup>e</sup>)**

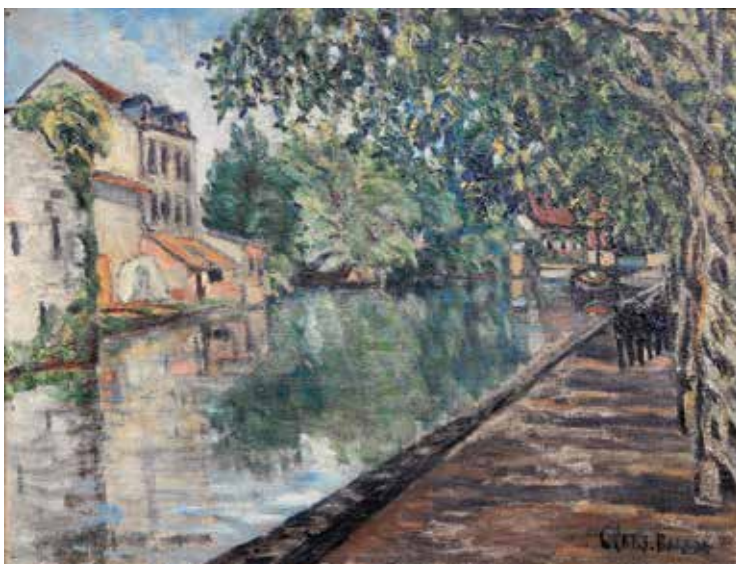
*Vue de village en bord de mer, 1949.*

Huile sur panneau.

Signée et datée en bas à droite.

23 x 31,5 cm.

50/80 €



14

14  
**Adolf CLARY-BAROUX (1865-1933)**

*Bords de canal.*

Huile sur toile.

Signée en bas à droite.

61 x 46 cm.

250/300 €



15

**Roderie O'CONNOR (1860-1940)**

*Le batelier au soleil couchant*, 1897.

Aquarelle signée et datée en bas à gauche ;  
cachet de l'atelier en bas à droite.

30 x 47,5 cm. 1 500/2 000 €



16

**Auguste RAVIER (1814-1895)**

*Paysage.*

Aquarelle sur papier.

Trace de signature en bas à droite.

16 x 12,5 cm.

200/300 €

7

17

**Pierre-Eugène MONTÉZIN (1874-1946)**

*Paysage animé.*

Gouache.

Cachet de la signature en bas à droite.

10 x 19 cm. (à vue).

200/300 €





18

**Raymond QUIBEL (1883-1978)**

*Les quatre saisons.*

Huiles sur cartons.

Signées.

13 x 21 cm.

2 000/3 000 €



19

**Gaston ANGLADE (1854-1919)**

« *La Dordogne au cirque de Montelant dans le Lot* ».

Huile sur toile.

Signée en bas à gauche, située au verso.

54 x 65,5 cm.

800/1 000 €

9



20

**CARLOS-REYMOND (1884-1970)**

*Le jardin.*

Pastel.

Signé en bas à droite.

22,5 x 32 cm. (à vue).

300/400 €



21

**Pierre Louis CADRE (1890-1962)**

*Paysage de Bretagne.*

Huile sur toile.

Signée en bas à gauche.

54 x 73 cm.

1 500/2 000 €

10

22

**Paul ESCHBACH (1881-1961)**

*Paysage.*

Huile sur toile.

Signée en bas à gauche.

50 x 73 cm.

300/500 €

23

**Louis-Etienne DAUPHIN (1885-1926)**

*Bords de rivière près du village.*

Aquarelle sur carton.

Signée en bas gauche.

39 x 66 cm.

150/200 €





24

**Claude-Emile SCHUFFENECKER (1851-1934)**

*Bords de mer.*

Pastel.

Cachet de l'atelier en bas à droite.

23,5 x 34,5 cm.

800/1 000 €

25

**Emeric VAGH WEINMANN (1919-2012)**

*Paysage floral.*

Huile sur toile.

Signée au centre en bas.

60 x 73 cm.

200/300 €



26

**Serge MENDJINSKY (1889-1951)**

*Maisons dans la campagne.*

Huile sur toile.

Signée en bas à droite.

54 x 45 cm.

400/600 €





27

27

**Paul ESCHBACH (1881-1961)**

*Paysage de neige avec personnage.*

Huile sur toile.

Signée en bas à gauche.

(manques et craquelures).

46 x 55 cm.

500/600 €

28

**Ecole Moderne**

*La cueillette à cheval.*

Huile sur toile.

Non signée.

92 x 65 cm.

100/150 €

29

**Louis CABANES (1867-1947)**

*Paysage orientaliste, 1943.*

Dessin au crayon sur papier.

Dédicacé, signé et daté « Octobre 43 » en bas à droite.

14,5 x 19 cm.

120/150 €

30

**Alfred Marie LE PETIT (1876-1953)**

*Paysage fluvial, 1942.*

Huile sur toile.

Signée en bas à gauche et datée au verso sur le châssis.

33 x 46 cm.

150/200 €

31

**A. LEONARD (XIX<sup>e</sup>-XX<sup>e</sup>)**

*Scène de genre.*

Huile sur toile.

Signée en bas à droite (réentoilée).

46 x 38 cm.

400/500 €

32

**Nicolas EVREINOFF (1879-1953)**

*Marines au crépuscule.*

Deux huiles sur isorel formant pendants.

Signées en bas à droite.

Chacune : 44 x 68 cm.

500/700 €



31



32

33

**Abel BERTRAM (1871-1954)**

*Femme puisant de l'eau.*  
Huile sur toile.  
Signée en bas à gauche.  
61 x 46 cm.

400/500 €



33

34

**GIO COLUCCI (1892-1974)**

*Torse féminin.*  
Gouache sur papier.  
Signée en bas à droite.  
57 x 43,5 cm.

300/400 €

35

**Robert FRANCOLIN (1899-1974)**

*Verger au printemps.*  
Huile sur toile.  
Signée en bas à droite.  
51 x 61 cm.

150/200 €

36

**CHERIANE (Chérie-Anne FARGUE dite) (1900-?)**

*Paysage d'Ile-de-France.*  
Huile sur papier marouffé sur carton.  
Signée en bas à droite.  
20,5 x 25 cm.

80/100 €



37

37

**Fernand HERBO (1905-1995)**

*Bords de rivière.*  
Huile sur toile.  
Signée en bas à droite.  
(craquelures).  
54 x 73 cm.

300/500 €

38

**Pierre DE GASZFELD (XX<sup>e</sup>)**

*Femme nue en buste.*  
Encre de Chine.  
Signée.  
63 x 50 cm.

100/150 €

39

**Georges Henri TRIBOUT (1884-1962)**

*Nus et Visage.*  
Ensemble de 10 dessins.  
Cachet Vente atelier 19-03-82.

400/500 €

40

**Charles CATY (1868-1947)**

*Calvaire breton.*  
Huile sur toile.  
Signée en bas à droite.  
39 x 29 cm.

100/150 €



40



41

41

**Alexandrine de PREMIO REAL (1920)**

*Maisons au bord du canal.*

Huile sur panneau.

Signée en bas à droite.

33 x 41 cm.

100/150 €

42

**Alexandrine de PREMIO REAL (1920)**

*Composition abstraite.*

Huile sur toile sur carton toilé.

Signée en bas à droite.

16 x 26 cm.

100/150 €

43

**Georges-Lucien GUYOT (1885-1973)**

*« Jaguar aux aguets ».*

Eau-forte signée et numérotée : XL / LXLX.

Cadre.

54 x 67 cm. (à vue).

150/200 €



45

44

**Helier COSSON (1897-1976)**

*Élégante au café.*

Sanguine.

Signée en bas à gauche.

61 x 45 cm (à vue).

150/200 €

45

**André FAVORY (1888-1937)**

*Nu assis.*

Huile sur toile.

Signée en bas à droite.

41 x 33 cm.

300/400 €

46

**Louis Alexandre CROZI (1878-?)**

*Le port de Saint-Tropez.*

Huile sur panneau.

Signée en bas à gauche.

50 x 100 cm.

100/150 €



49

47

**Janine JANET (1913-2000)**

*Fleurs.*

Aquarelle.

Signée.

100/150 €

48

Non venu

49

**Eugène-Henri CAUCHOIS (1850-1911)**

*« Jetée de pensées ».*

Huile sur toile marouflée sur panneau.

Signée en bas à droite.

27,5 x 37,5 cm.

400/600 €



50

**Roboa PISSARRO (1878-1945)**

*Jeune femme au voile blanc.*

Pastel.

Signé en bas à droite.

39 x 50 cm.

150/200 €



50

51

**Rudolf CERMAK (1883-1947)**

*Chapelle en Provence.*

Huile sur toile.

Signée en bas à gauche et titrée au dos sur une étiquette.

24 x 35 cm.

80/100 €



53

52

**Y. BOUDRANT (XX<sup>e</sup>)**

*La porte de Saint-Cloud.*

Huile sur carton.

Signée en bas à gauche.

19 x 24 cm.

30/50 €

53

**Gaston BALANDE (1880-1971)**

*A Lauzieres, Dompierre ?*

Huile sur carton.

Signée en bas à droite, située au verso.

27 x 35 cm.

300/400 €



54

54

**Louis CHERVIN (1905-1969)**

*Village normand.*

Aquarelle.

Cachet d'atelier en bas à droite ; cachet des archives Louis Chervin au verso.

26,5 x 40 cm.

120/150 €

55

**André DIGNIMONT (1891-1965)**

*Jardin, 1946.*

Aquarelle .

Signée et datée en bas à droite.

27 x 33 cm.

100/150 €



57

56

**André DIGNIMONT (1891-1965)**

*Jeune femme au chapeau à plumes.*

Aquarelle gouachée.

Cachet de la signature en bas à droite.

30 x 24 cm.

80/100 €

57

**André DIGNIMONT (1891-1965)**

*Paysage breton.*

Aquarelle gouachée.

32 x 45,5 cm (à vue).

100/150 €



58

**Paul-Elie GERNEZ (1888-1948)**

*Paysage de Trouville*, 1931.

Aquarelle.

Signée, située et datée en bas à droite.

38 x 46,5 cm (à vue).

800/1 2000 €

16



59

**Louis LATAPIE (1891-1972)**

*Portrait d'Huguette*, 1941.

Fusain

Signé en bas à droite ; désigné et daté au verso de l'encadrement.

46,5 x 29,5 cm.

200/300 €

59

60

**Cyprien BOULET (1877-1927)**

*Nature morte.*

Huile sur toile.

Signée en bas à gauche.

55 x 46 cm.

120/150 €



60



61

61

**Henry de WARQUIER (1881-1970)**

«*Crique à l'Île aux Moines, Golfe de Morbihan*», 1900.

Huile sur panneau.

Signé et daté en bas à gauche.

Contresigné du monogramme, désigné et référencé 435 au verso.

60 x 92 cm.

1 500/2 000 €

62

**Simon SEGAL (1898-1969)**

*Voiliers dans la rade.*

Gouache.

Signée en bas à droite.

45 x 57 cm (à vue).

600800 €

63

**Yves ALIX (1890-1969)**

«*Sur le port-St Tropez*», 1961.

Aquarelle gouachée.

Signée en bas à droite.

31 x 20 cm.

150/200 €

17



62



63



64

64

**Albert GLEIZES (1881-1953)**

*Jeune femme assise à la couture*, 1920.

Plume et encre de Chine.

Signée et datée en bas à droite.

19 x 13 cm. (à vue).

1 200/1 500 €

65

**Roger de LA FRESNAYE (1885-1925)**

*Nu féminin debout*.

Encre de Chine cachet de la signature en bas à gauche.

31 x 16,5 cm.

400/600 €



65

66

**Léonard Tsuguharu FOUJITA (1886-1968)**

*Enfant d'artiste*.

Lithographie signée et annotée « H.C. ».

Cadre.

48 x 33 cm. (à vue).

400/600 €



66



67



67 bis

19

67

**Marcel COSSON (1878-1956)**

*Dans la loge.*

Huile sur toile.

Signée en bas à droite.

73 x 60 cm. 2 500/3 000 €

67 bis

**Ismaël de LA SERNA  
(1898-1968)**

*Adam et Eve, 1925.*

Huile sur toile.

Signée en haut à gauche ;

contresignée et datée au verso.

81 x 65 cm. 800/1 200 €

68

**André DERAÏN (1880-1954)**

**attribué à**

*Nature morte.*

Huile sur toile.

Signée en bas à droite (rentoilée).

46 x 55 cm. 1 500/2 000 €



68

69

**Amédée de LA PATELLIERE (1890-1932)**

*Nu allongé au sofa rouge.*

Huile sur toile.

Signée en bas à droite.

38 x 46,5 cm.

(petits manques).

800/1 200 €



70

**Adolphe PETERELLE (1874-1947)**

*Nu féminin debout.*

Pastel et gouache.

Signé en bas à droite.

40 x 20 cm. (à vue).

200/300 €



71

**Georges BOUCHE (1874-1947)**

*Nature morte.*

Huile sur toile.

Signée en bas à droite.

46 x 55 cm.

(accidents restaurés).

400/600 €



72

**André FAVORY (1888-1937)**

*Nu allangui devant la fenêtre ouverte.*

Huile sur panneau.

Signée au verso.

41 x 55 cm.

800/1 000 €

73

**Amédée de LA PATELLIERE (1890-1932)**

*La mappemonde sur la table, 1923.*

Huile sur toile.

Signée en bas à droite.

(Petits accidents).

60 x 50 cm.

1 000/1 500 €





74

**Amédée de LA PATELLIERE (1890-1932)**

*Personnages effrayés par une éclipse*, 1928.

Huile sur papier.

Signée en bas à droite.

62 x 46,5 cm. (à vue).

800/1 000 €

75

**Henri LE FAUCONNIER (1881-1946)**

*Nature morte au volatile*, 1921.

Huile sur toile.

Signée en haut à droite ; contresignée, située et datée Paris « 1921 » au dos.

33 x 41 cm.

200/300 €



76

**Adolphe PETERELLE (1874-1947)**

*La danse*.

Crayon et gouache sur papier.

Signé en bas à gauche.

34 x 24,5 cm.

300/400 €





77

77

**Jean HELION (1904-1987)**

«Solo d'Iris», 1981.

Pastel et gouache sur papier.

Signé en bas à droite, daté «23 V 81» en bas à gauche.

31 x 42,5 cm. (à vue). 1 000/1 500 €

Provenance : Galerie Karl FINKER, Paris.

Collection particulière France.

78

**André DERAÏN (1880-1954)**

Frise végétale.

Aquarelle.

Cachet d'atelier en bas à droite.

30 x 41,5 cm. (à vue). 1 000/1 500 €

23



78



79

**Angel ZARRAGA (1886-1946) Attribué à**

*Vase de Fleurs.*

Huile sur toile.

Signée en bas à droite.

(rentoilée et restaurée)

78 x 62 cm.

2 500/3 000 €



80

**GEN-PAUL (1895-1975)**

*Nu*, 1929.

Aquarelle gouachée.

Signée, datée et dédiée en bas à droite.

52,5 x 35,5 cm (à vue).

2 000/3 000 €



81  
**Louis FERNEZ (1901-1983)**  
*Nature morte au vase de fleurs.*  
Huile sur toile.  
Signée en bas à droite.  
61 x 40 cm. 400/600 €



82  
**Pat F. WILSON (1868-1928)**  
*« Place Bab Souika à Tunis ».*  
Huile sur toile.  
Signée en bas à gauche, contresignée et titrée au dos.  
88 x 116 cm. 300/400 €

83  
**Suzanne KAEHLING (1902-1985)**  
*« Bouquet de fleurs ».*  
Pastel sur carton.  
Signé en bas à gauche.  
41 x 55 cm. 250/300 €



84  
**Suzanne KAEHLING (1902-1985)**  
*« Repos au jardin ».*  
Pastel sur carton.  
Signé en bas à droite.  
50 x 40 cm. 250/300 €  
*On y joint un livre sur l'artiste.*





85

**Maurice de BECQUE (1878-1938)**

Quatre projets de costumes pour la pièce Michel STROGOFF de Jules VERNE.

Chaque : 45 x 24 cm. à vue.

3 000/4 000 €

\*86

**Guillemette MORAND (1913-1989)**

*Deux ânes devant un château.*

Huile sur toile.

Signée en bas à gauche.

38 x 55 cm.

500/600 €



86

\*87

**Léon WEISSBERG (1895-1942)**

*Baigneuses au pommier*, ca. 1929.

Au verso : ébauche de tête de femme.

Huile sur toile.

Signée en bas à droite.

41 x 27 cm.

1 500/2 000 €

*Bibl. : Lydie Harambourg & Lydie Marie Lachenal, Weissberg. Catalogue raisonné, Somogy, Paris 2009, n° 98 (repr.)*



87

\*88

**Paul Alexandre LEROY (1860-1942)**

*Jeune paysanne russe.*

Aquarelle gouachée.

Signée en bas à droite.

21 x 13 cm.

100/150 €



89

\*89

**Alfred SWIEYKOWSKI (1869-1953)**

*Paysage hivernal.*

Huile sur carton.

Signée en bas à gauche.

36 x 44 cm.

200/300 €



\*90

**Zinaïda SEREBRIAKOVA (1884-1967)**

*Etude de femme*, ca. 1930.

Mine de plomb, encre de chine, aquarelle.

Signée en bas à droite.

35 x 26 cm.

4 000/5 000 €

\*91

**Guillemette MORAND (1913-1989)**

*Bateaux au port*.

Huile sur toile.

Signée en bas à gauche.

46 x 55 cm.

800/1 000 €





\*92

**MAKSIMOV Aleksander Denisovitch**  
(Moscou 1930-1992 Moscou)

*K(y)* (1961).

Gouache sur papier

Monogrammée en bas à droite, titrée et datée au dos

74,5 x 48,5 cm.

600/800 €



93

**MANE-KATZ (1894-1962)**

*L'orchestre.*

Huile sur toile.

Signée en bas à droite.

19 x 27 cm.

300/500 €

30

94

**MANE-KATZ (1894-1962)**

*La famille.*

Aquarelle.

Signée en bas à droite.

33,5 x 25,5 cm. (à vue)

300/400 €

95

**MANE-KATZ (1894-1962)**

*Mère et enfant.*

Plume et encre de Chine.

Signée à droite vers le milieu.

20,5 x 14 cm.

100/150 €

96

**Vladimir de TERLIKOWSKI (1873-1951)**

*Vase de fleurs.*

Huile sur toile.

Signée en bas à droite.

55 x 38 cm.

1 500/2 000 €



94



96





\*97

**Nina KOGAN (1887-1942)**

*Supremus. Suprematitcheskiye Chakhmaty.*  
1916/17.

Maquette du livret illustrant les pièces du jeu d'échecs.

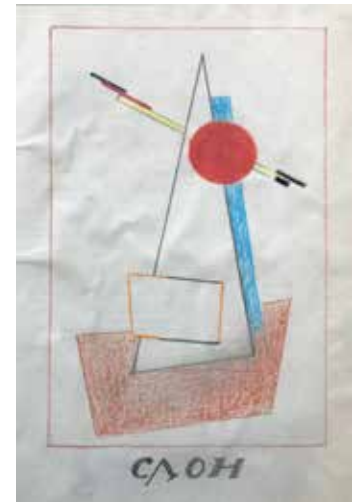
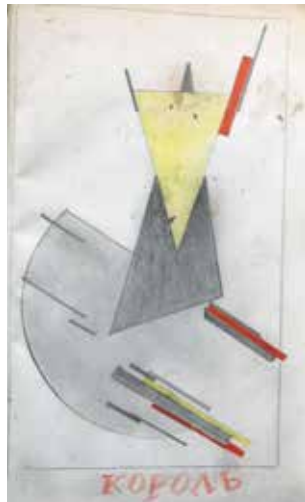
Contient huit illustrations dans un style suprématisiste à la mine de plomb, crayon couleur, lavis et collage avec le texte factice collé sur les pages pair.

Sur la 3<sup>e</sup> de la couverture portrait de Alexei Kroutchenyk par Nikolai Koulbine.

23,5 x 14 cm.

8 000/10 000 €

*Hist. : Supremus c'est le titre de la revue préparée vers 1916/17 par le groupe des artistes autour de Malewicz avec Olga Rozanova comme rédacteur en chef. Finalement cette publication n'est jamais parue.*





98

**Alfred RETH (1884-1966)**

*Nature morte aux citrons.*

Huile sur panneau.

Signée en bas à droite.

50 x 61 cm.

3 000/4 000 €



99

**Alfred RETH (1884-1966)**

*Scène de marché.*

Technique mixte, huile et collage sur toile.

Signée en bas à droite.

50 x 61 cm.

2 500/3 000 €



100

**Salvador DALI (1904-1989)**

Cavalier à la lance et au bouclier, 1967.

Dessin au stylo bille bleu sur les pages de garde d'un exemplaire de « La vie secrète de Salvador Dali » par Salvador Dali, (éditions de La table ronde).

Signé, dédié et daté : « Pour Jean-Pierre Maury, 1967 ».

(Déchirures et tâches).

20 x 28,5 cm.

800/1 200 €





101

**Jean-Pierre MAURY (1948)**

Moulage en plâtre du bras gauche de Salvador DALI.

Longueur : 43 cm.

(restauration au doigt).

1 200/1 500 €

*Bibliographie :*

« Paris-Plaisance ou le Belle Appelouse » par Jean-Pierre MAURY, édition Lelivredart, reproduit p. 275.



102



103



104

102

**Francis TAILLEUX (1913-1981)**

*Baigneurs*, 1956.

Huile sur toile.

Signée et datée en bas à gauche.

57 x 57 cm.

800/1 000 €

103

**Alexander BLOCK (Ecole américaine) (1910-1986)**

*Paysage animé*.

Huile sur toile.

Signée en bas à gauche.

46 x 55 cm.

500/600 €

104

**Claude KAISER (1936)**

*Le mariage*, 1981.

Huile sur toile.

Signée et datée en bas vers le milieu.

54 x 46 cm. (à vue).

105

**Jacques CORTELLARI (1942-2002)**

«*L'Aber-Wrac'H-Bretagne*», 1972.

Plume et encre de Chine.

Signée, datée et située en bas à droite.

36,5 x 53 cm.

60/80 €

106

**Jacques CORTELLARI (1942-2002)**

«*Village de Ramatuelle*», 1971.

Plume et encre de Chine.

Signée, datée et située en bas vers droite.

35 x 50 cm.

60/80 €

107

**Daniel RAVEL (1915-2002)**

*Composition*.

Huile sur toile.

Signée en bas à droite.

(Très petits manque).

24 x 33 cm.

150/200 €



107



108

**Marcel CRAMOYSAN (1915)**

*La plage de Houlgate, 1969.*

Huile sur toile.

Signée en bas à gauche ; située et datée au verso.

22 x 34 cm.

800/1 000 €

109

**Raymond RENEFER (1879-1957)**

*Étude d'hommes.*

Mine de plomb.

Signée en bas à droite.

25,5 x 18,5 cm.

50/100 €

111

**Lucien FLEURY (1928-2004)**

*Composition.*

Huile sur toile.

Signée en bas vers la droite.

65 x 54 cm.

150/200 €

110

**Luigi CORBELLINI**

*Vue de New York depuis central Park.*

Huile sur toile.

Signée en bas à droite.

35 x 24 cm.

600/800 €

112

Non venu

113

**CAMINO REAL (XX<sup>e</sup>)**

*Paysage fantastique avec personnages et animaux.*

Huile sur isorel.

Signée en bas à droite.

30 x 50 cm.

200/300 €



110



113



114

114

**Gérard BOULFRAY (1937)**

« Camaret, matin », 1992.

Huile sur toile.

Signée en bas à gauche, datée « 27.7.92 » vers le bas ; contresignée, titrée et datée « 23.7.92 » au verso sur le châssis.

65 x 92 cm.

800/1 000 €

115

**Gérard BOULFRAY (1937)**

« Deux chaluts à trehignac », 2005 (Trihillier?).

Huile sur toile.

Signée du monogramme et datée en bas à droite, désignée et contresignée au verso sur le châssis.

46 x 55 cm.

300/400 €



115





**116**  
**Jean-Pierre CASSIGNEUL (1935)**  
*Jeune femme au parasol.*  
 Lithographie en couleur, signée et annotée « E.A. ».  
 Cadre.  
 74 x 53 cm. (à vue). 100/150 €



**117**  
**Serge BELLONI (1925-2005)**  
*Vase de fleurs.*  
 Huile sur carton toilé.  
 Signée en bas à gauche.  
 41 x 33 cm. 250/300 €

**118**  
**Jean-Jacques RENÉ (1943)**  
*« Etretat ».*  
 Huile sur toile.  
 Signée en bas à gauche ; située sur la toile au verso.  
 45,5 x 54,5 cm. 200/300 €



**119**  
**Jean-Jacques RENÉ (1943)**  
*« Sainte Adresse ».*  
 Huile sur toile.  
 Signée en bas vers la gauche ; située sur la toile au verso.  
 26,5 x 34,5 cm. 150/200 €





120



121



122



124

120

**Jean LOMBARD (1895-1983)**

*Composition*, 1956.

Huile sur toile.

Signée et datée en bas à droite ; contresignée sur la toile au verso.

50 x 61 cm.

300/400 €

121

**PETROFF (XX<sup>e</sup>)**

*Nature morte cubiste*.

Huile sur panneau.

Signée en haut à droite.

60 x 73 cm.

500/800 €

122

**Maurice Elie SARTHOU (1911-1999)**

*Paysage*.

Huile sur toile.

Signée en bas à droite.

65 x 81 cm.

800/1 000 €

123

**Maurice Elie SARTHOU (1911-1999)**

« *Contreforts des Alpilles* ».

Monotype à la gouache.

Signé en bas à droite.

46 x 58 cm.

150/200 €

124

**Jacques DEFOSSE (1927-?)**

*Composition*, 1957.

Huile sur toile.

Signée et datée en bas à droite.

46 x 55 cm.

200/300 €



125

125

**Jean MARZELLE (1916-2005)**

*Paysage.*

Huile sur toile.

Signée en bas à droite.

50 x 65 cm.

600/800 €

126

**Ecole moderne**

*Paysage montagneux.*

Lavis, encre de Chine et gouache.

Trace de signature en bas à droite.

63,5 x 42 cm. (à vue).

50/100 €

127

**Ecole Moderne**

*Nu assis.*

Crayon gris.

58 x 45 cm.

(Petites épidermures).

50/100 €

128

**Maurice Elie SARTHOU (1911-1999)**

*Paysage.*

Huile sur toile.

Signée en bas à droite.

73 x 60 cm.

800/1 000 €



128



129

**Jean LOMBARD (1895-1983)**

*Composition*, 1956.

Huile sur toile.

Signée et datée en bas à droite.

60 x 73 cm.

600/800 €

130

**Jean LOMBARD (1895-1983)**

*Composition*, 1957.

Huile sur toile.

Signée et datée en bas à droite.

73 x 60 cm.

600 / 800 €



131

**Jean LOMBARD (1895-1983)**

*Composition*, 1957.

Huile sur toile.

Signée et datée en bas à droite.

60 x 73 cm.

600 / 800 €

132

**Maurice Élie SARTHOU (1911-1999)**

« *Vaccarès rouge* ».

Huile sur toile.

Signée en bas à gauche.

73 x 60 cm.

800/1 000 €



132

133

**Armelle FAIVE-FONTANAROSSA (1911-1988)**

*Coupe de fleurs*.

Huile sur panneau.

Signée en bas à gauche.

33 x 24 cm.

50/80 €



134

134

**Jean COUY (1910-1983)**

*Composition*, 1955.

Huile sur toile.

Signée et datée en bas à gauche (petits accidents).

60 x 92 cm.

200/300 €

43

135

**Roger GRILLON (1881-1938)**

*Paysages*.

Quatre dessins à l'encre de Chine.

Cachets de la signature sur deux d'entre eux.

31 x 24,5 cm, 24,5 x 31 cm, 31 x 40 cm.

20/30 €

136

**José María PELAYO (1956)**

*Composition*.

Huile sur toile.

Signée en bas à droite.

81 x 81 cm.

400/600 €



136



137

**Jean LOMBARD (1895-1983)**

*Composition*, 1957.

Huile sur toile.

Signée et datée en bas à droite.

38 x 46 cm.

300/400 €



138

**Jean Désiré BASCOULES (1886-1976)**

*Voiles au port*.

Huile sur toile.

Signée en bas à gauche (manques)

65 x 91 cm.

200/300 €



139

**Jean LOMBARD (1895-1983)**

*Paysage*, 1953.

Huile sur toile.

Signée et datée en bas vers a droite ; contresignée sur la toile au verso.

38 x 61 cm.

500/700 €



140

**Jean LOMBARD (1895-1983)**

*Composition*, 1953.

Huile sur toile.

Signée et datée en bas vers la droite ; contresignée sur la toile au verso.

22 x 27 cm.

200/300 €



141

**Jacques DEFOSSE (1927)**

*Paysage*, 1957.

Huile sur toile.

Signée et datée en bas à droite.

60 x 92 cm.

200/300 €



142

**Jean COUY (1910-1983)**

*Composition*, 1956.

Huile sur toile.

Signée et datée en bas à droite.

46 x 38 cm.

200/300 €



143

**Jean COUY (1910-1983)**

«*Le bois des fées*», 1965.

Huile sur toile.

Signée et datée en bas à gauche,  
contresignée et titrée sur la toile au verso.

41 x 27 cm.

150/200 €



144

**Raymond MOISSET (1906-1994)**

*Composition*.

Huile sur toile.

Signée en bas à droite.

27 x 46 cm.

300/400 €



145



146



150



152

145

**Constantin ANDREOU (1917-2007)**

«*Autour du soleil*», 1962.

Huile sur toile.

Signée en haut à gauche ; située et datée sur la toile au verso.

30 x 60 cm.

300/400 €

146

**Daniel DALMBERT (1918-?)**

*Composition.*

Huile sur toile.

Signée en bas à droite (petits manques).

38 x 55 cm.

200/300 €

147

**Jean COUY (1910-1983)**

*Composition.*

Gouache.

Signée en bas à droite.

25 x 33 cm.

200/300 €

148

**Jean COUY (1910-1983)**

*Sous-bois*, 1956.

Plume et encre de Chine

Signée et datée en bas à gauche.

28 x 45 cm.

50/100 €

149

**Bert LUIZ DINIZ (XX<sup>e</sup>)**

*Femme aux fleurs.*

Technique mixte et collage sur carton.

65 x 50 cm.

Signé en bas au centre.

90/100 €

150

**Ecole Moderne**

*Composition abstraite.*

Huile sur carton.

Signée d'un monogramme non identifié en bas à droite.

110 x 75 cm.

150/200 €

151

**Henri PFEIFFER (1907-1994)**

Technique mixte sur papier marouflé sur toile.,

Monogrammée et datée en bas à droite.

75 x 57 cm.

400/600 €

152

**Daniel DALMBERT (1918-?)**

*Composition.*

Huile sur toile.

Signée en bas.

50 x 65 cm.

200/300 €





153

153

**Jean BAZAINE (1904-2001)**

*Composition abstraite*, 1957.

Plume, encre de Chine et aquarelle, signée et datée en bas à droite.

(petites tâches).

16,5 x 37 cm. (à vue).

1 000/1 500 €



154

154

**Jean BERTHOLLE (1909-1996)**

*Composition*, 1963.

Gouache.

Signée et datée en bas à gauche.

43 x 43 cm. (à vue).

600/800 €

155

**Jean BERTHOLLE (1909-1996)**

*Composition*, 1964.

Huile sur toile.

Signée et datée en bas à droite.

16 x 27 cm.

400/600 €



155

156

**Jean BERTHOLLE (1909-1996)**

*Composition*, 1964.

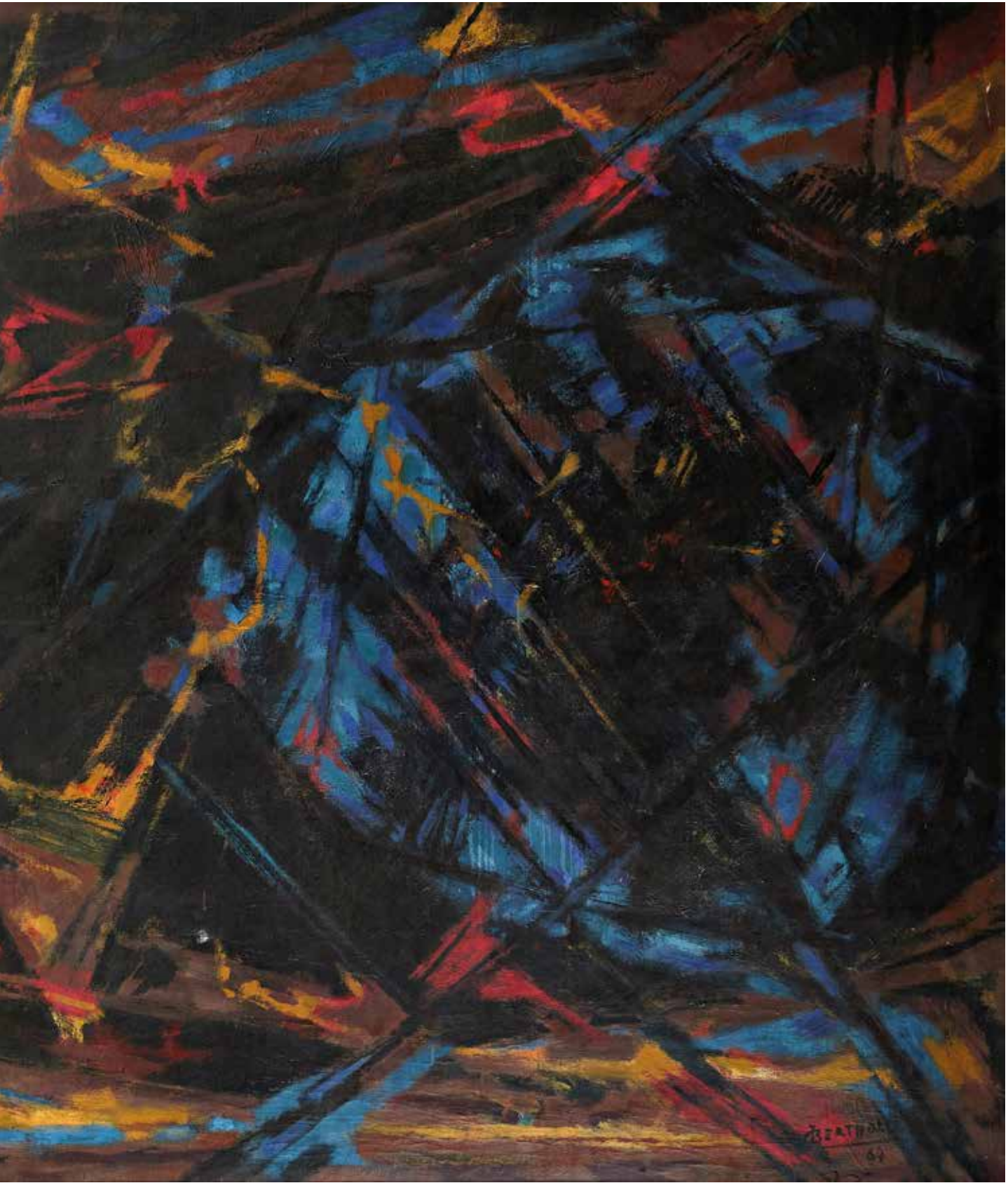
Huile sur toile.

Signée et datée «64» en bas à droite, contresignée  
et datée sur la toile au verso.

130 x 162 cm.

10 000/12 000 €







157

**Jean BERTHOLLE (1909-1996)**

*Composition abstraite*, 1963.

Huile sur toile.

Signée et datée en bas à droite ; contresignée sur la toile au verso.

40 x 80 cm.

1 800/2 500 €



158

**Jean BERTHOLLE (1909-1996)**

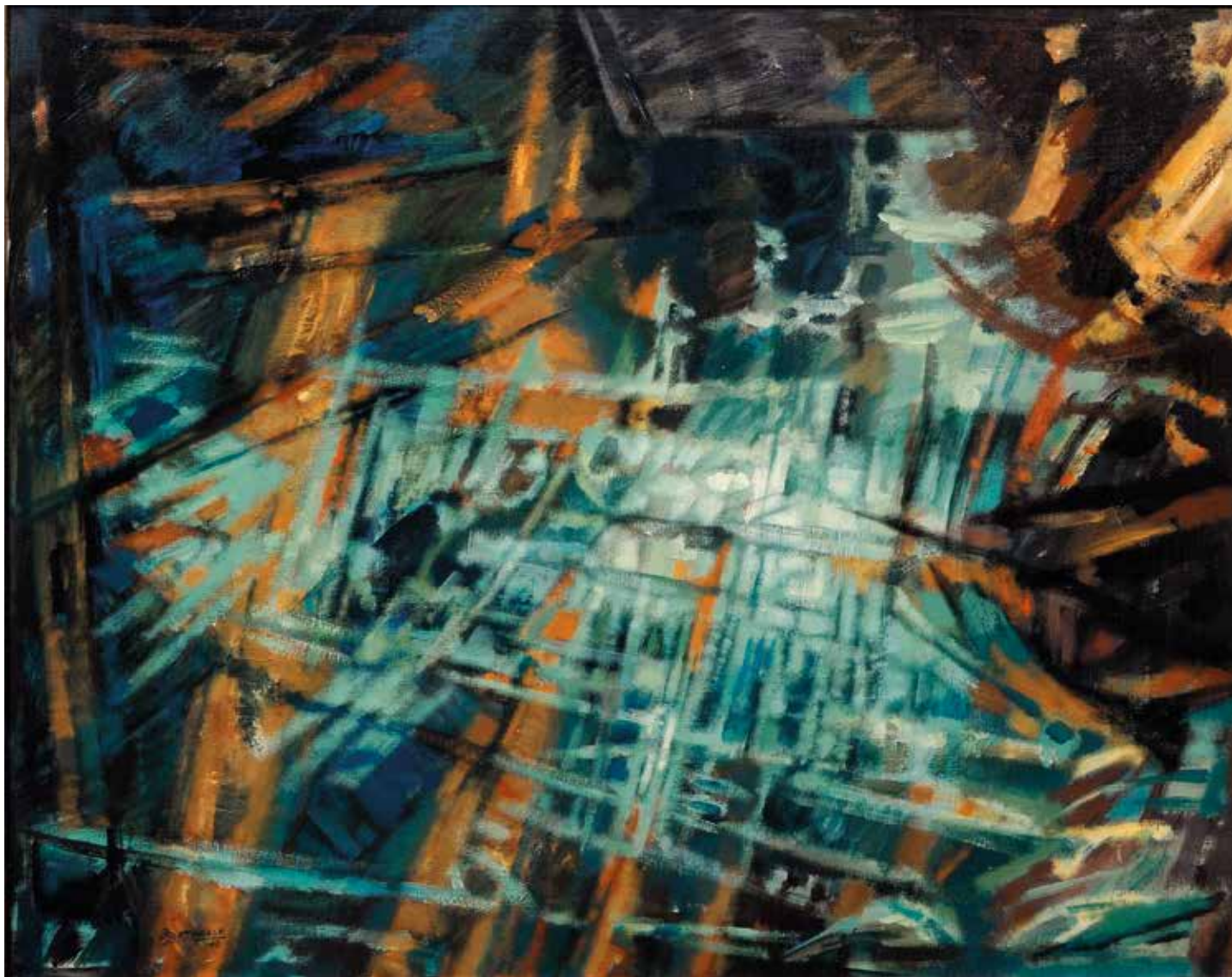
*Composition*, 1964.

Gouache.

Signée et datée en bas à gauche.

60 x 26 cm. (à vue).

400/600 €



159

**Jean BERTHOLLE (1909-1996)**

*Composition*, 1963.

Huile sur toile.

Signée et datée en bas à gauche.

73 x 92 cm.

3 000/4 000 €

160

**Jean BERTHOLLE (1909-1996)**

« *Les Lances* », 1962.

Huile sur toile.

Signée et datée en bas à droite ; contresignée, titrée et datée sur la toile au verso.

100 x 146 cm.

6 000/8 000 €

52

*Provenance : Collection Jean-Louis Roque Paris.  
Collection particulière Paris.*

*Exposition : - Jean BERTHOLLE, Maison de la Culture, Caen  
Janvier 1965.*

*- « Peinture française contemporaine » Prague,  
Bucarest, Budapest. Novembre 1965-Avril 1966.*







161

**Jean BERTHOLLE (1909-1996)**

*Composition*, 1964.

Huile sur carton.

Signée et datée en bas à gauche.

27 x 65 cm. (à vue).

500/800 €

161

162

**Gustav BOLIN (1920-1999)**

*Sans titre*.

Huile sur toile.

Signée en bas à droite.

50 x 61 cm.

1 500/2 000 €

54

163

**Emile GILIOLI (1911-1977)**

*Composition*.

Crayon et estompe double face.

Cachet de la signature en bas à gauche.

65 x 50 cm.

300/500 €

164

**Roger LERSY (1920-2004)**

*La Grenouille (série du bestiaire)*.

Technique mixte sur papier.

Non signée.

50 x 65 cm.

300/500 €

*Provenance : Collection particulière.*

*Directement de l'artiste à la famille de l'actuel propriétaire.*







165

**Roger LERSY (1920-2004)**

*Composition musicale*, 1964.

Huile sur toile.

Signée et datée en bas à gauche.

100 x 65 cm.

1 000/1 500 €

*Provenance : Collection particulière.*

*Directement de l'artiste à la famille  
de l'actuel propriétaire*



167



168



166

166

**Roger LERSY (1920-2004)**

*L'éléphant (série du bestiaire)*.

Technique mixte sur papier.

Non signée.

64 x 50 cm. (à vue).

300/500 €

55

*Provenance : Collection particulière.*

*Directement de l'artiste à la famille  
de l'actuel propriétaire*

167

**Roger LERSY (1920-2004)**

*Le Renard (série du bestiaire)*.

Technique mixte sur papier.

Non signée.

65,5 x 50 cm.

300/500 €

*Provenance : Collection particulière.*

*Directement de l'artiste à la famille  
de l'actuel propriétaire*

168

**Roger LERSY (1920-2004)**

*Le Voilier*.

Technique mixte.

Signée en bas à droite.

38 x 7 cm (à vue).

250/300 €

*Provenance : Collection particulière.*

*Directement de l'artiste à la famille  
de l'actuel propriétaire*

169

**Roger LERSY (1920-2004)**

Monographie par JF LEBRUN, exemplaire hors  
série sous emboîtage.

40/60 €



170

**Pierre ALECHINSKY (1927) et Wallace TING (1928-2010)**

*Sans titre, 1955.*

Technique mixte double-face : gouache et collage.

Signée par Wallace Ting en bas à gauche et daté « mai 55 ».

44,5 x 60 cm (à vue).

3 000/4 000 €

*Provenance : Vente Mes Chayette & Cheval, 21/11/2010, Hôtel Drouot*

*(Experts : M. Arthur Cavanna et M. Daniel Schidlower).*

*Collection particulière, France.*



171

**Jean FAUTRIER (1898-1964)**

*Composition abstraite*, 1960.

Plume, encre de Chine, lavis d'encre  
et gouache.

Monogrammé et daté en bas à droite.

17,5 x 34,5 cm (à vue). 2 500/3 000 €



172

**Jean FAUTRIER (1898-1964)**

*Etude pour « Annabelle nue »*, 1957.

Fusain.

42 x 29,5 cm. (à vue).

400/600 €

Provenance : Vente Artcurial 25/10/2010, n° 119.

Collection particulière, France.

57

173

**Jean FAUTRIER (1898-1964)**

*Le maquis*, 1964.

Aquatinte; impression en trois tons.

Très belle épreuve sur Japon signée  
et numérotée 7/10.

Grandes marges.

(petites rousseurs).

48 x 64 cm. pour le sujet.

57 x 80 cm. à vue.

500/600 €





174

**Louis CANE (1943)***Trois personnages*, 1987.

Huile sur papier

Signée et datée « 10.06.1987 » en bas à droite.

75 x 53 cm.

500/800 €

175

**Muriel PULITZER (ENGLEART)***Partition Z.**Platre original.*

17 x 7 cm.

Signé au dos.

300/400 €



176

**Hervé DI ROSA (1953)***« Joyeux anniversaire »*, 1984.

Feutre noir.

Signé et daté vers le milieu.

35 x 29 cm.

100/150 €





**Antonio SEGUI (1934)**

**177**

*L'homme au cigare.*

Résine.

Signée et numérotée : 49/99.

38 cm (à vue).

1 200/1 500 €

**178**

*L'homme à l'attaché-case.*

Résine.

Signée et numérotée : 49/99.

38 cm (à vue).

1 200/1 500 €

**179**

*Le dandy au chapeau bleu.*

Résine.

Signée et numérotée : 49/99.

38 cm (à vue).

1 200/1 500 €

**180**

*L'homme au chien.*

Résine.

Signée et numérotée : 49/99.

38 cm (à vue).

1 200/1 500 €





181

60



181

**Philippe MORISSON (1924-1994)**

«*Rivages*», 1978.

Acrylique sur toile.

Signé, titré et daté au verso.

97 x 132 cm.

300/400 €

182

**MAXA MELTIS**

«*Automatique ou revolver*».

Composition.

Huile sur carton.

Signée en bas à droite.

26,5 x 20 cm.

400/600 €

183

**Bjærne RÖTTERUD**

«*Silence*», 1991.

Huile sur toile.

Signée et datée en bas à droite.

81 x 65 cm.

200/300 €

183



184

**YE XING QIAN (1963)**

«*Tour du monde, souvenir*», 2010.

Encres et acrylique sur toile.

Signé en bas à droite.

Cachet de l'artiste en bas à droite.

100 x 100 cm.

12 000/15 000 €



185

**Christian ESCTAL (1955)**

« Le lézard court devant l'arbre ».

Sculpture en bois peint avec éléments mobiles.

Signée sur une face ; contresignée et titrée sur la base.

Pièce unique.

Hauteur : 105 cm.

500/700 €

186

**Christian ESCTAL (1955)**

« J'aime bien la campagne ».

Acrylique sur toile.

Signé à gauche vers le bas ; contresigné et titré sur la toile au verso.

116 x 89 cm.

600/800 €





187

**Yves KLEIN (1928-1962)**

«*Petite Vénus bleue*».

Bijou en bronze peint avec la couleur IKB, présenté dans son coffret en plexiglass sur socle, fond or.

Exemplaire n° 432/500 gravé de l'étoile de l'artiste.

12 x 7,5 x 8,5 cm.

3 000/4 000 €

*Un certificat de Madame Rotraut Klein Moquay sera remis à l'acquéreur.*



188

**Takashi MURAKAMI (1962)**

*Flower and Dob*, 2001.

Feutre noir sur un carton d'invitation au nom de l'artiste.

Signé et daté «01» en haut vers le milieu.

15 x 23 cm.

600/800 €





189

**Robert COMBAS (1957)**

« L'Homme à la bouteille », 1989.

Acrylique sur toile.

73 x 85 cm.

6 000/8 000 €



190  
**Robert COMBAS (1957)**

*Personnage.*

Acrylique sur toile.  
Signé en bas à droite.  
65 x 54 cm.

6 000/8 000 €



66

191

**Daniel PICARD (XX<sup>e</sup>-XXI<sup>e</sup>)**

«Darth Vader Urinal».

Lambda satiné.

Tirage original signé et numéroté 9/15.

100 x 100 cm.

800/1 000 €

*Un certificat de la galerie SAKURA sera remis à l'acquéreur*

192

**Stéphane COUTURIER (1957)**

« Rue des bons Enfants, Paris ».

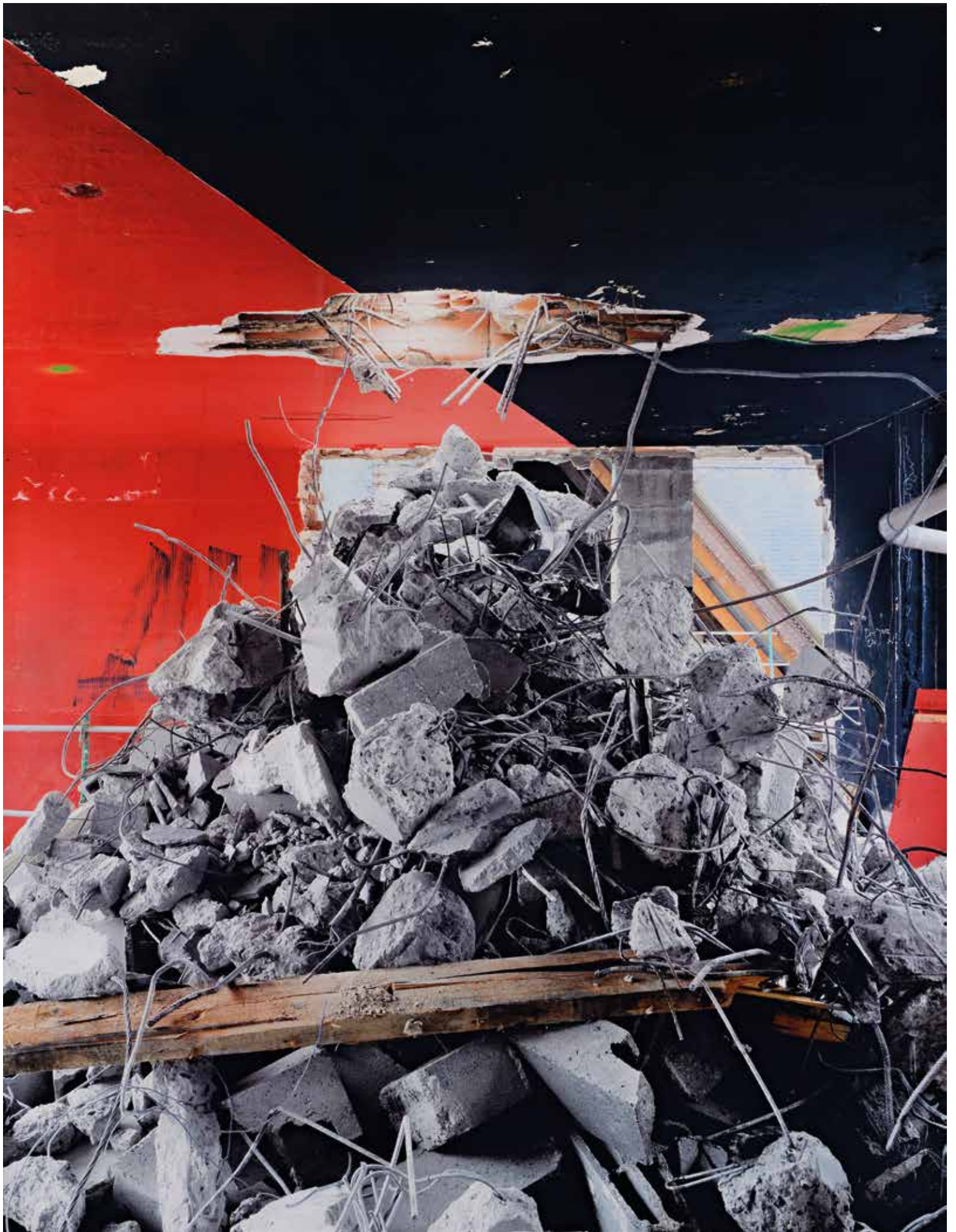
C\_print sur diasec.

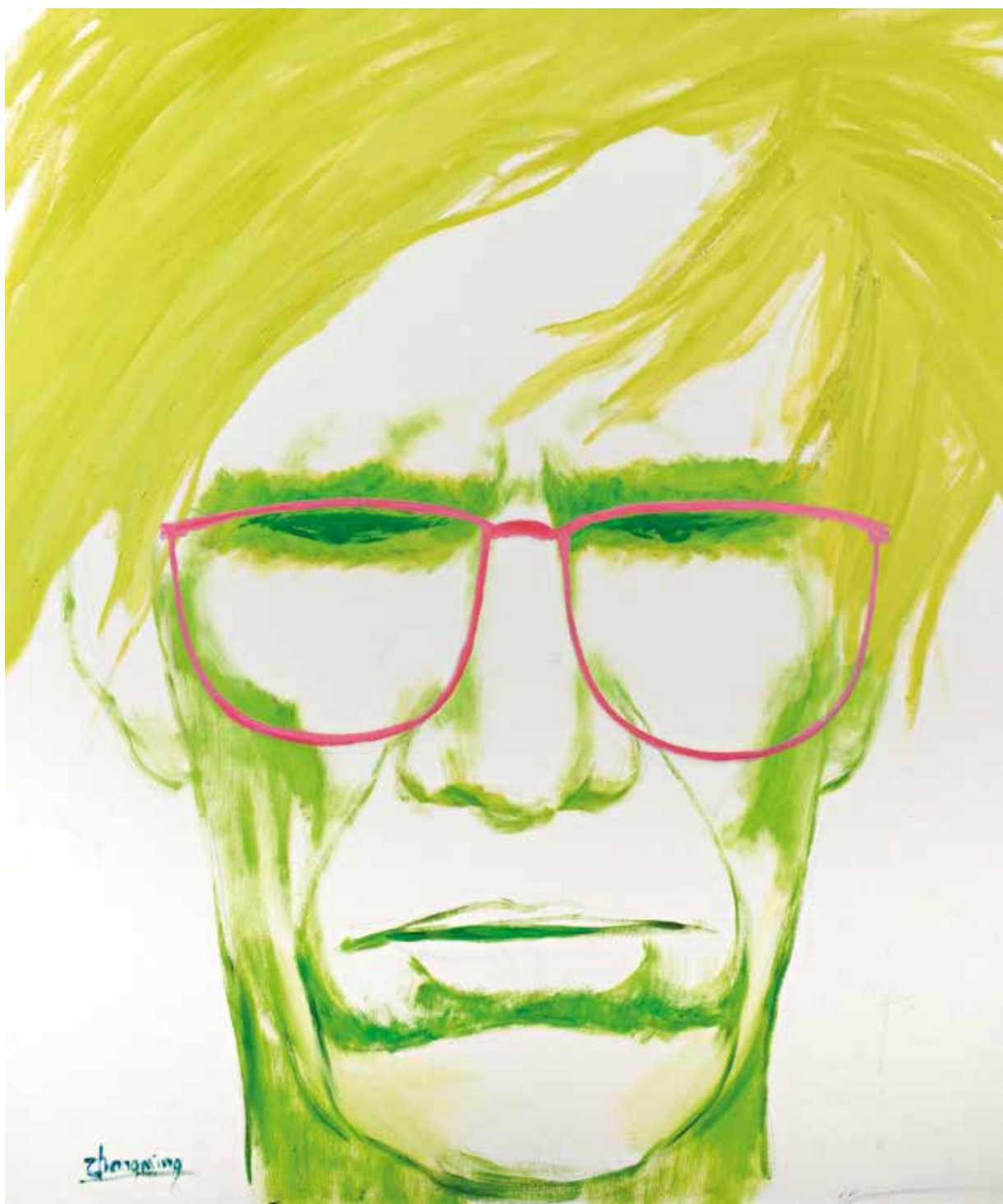
Tirage n° 1/5.

163 x 129 cm.

6 000/8 000 €

*Voir reproduction page ci-contre*





193

**Ming ZHONG (1949)**

«Andy WARHOL».

*Huile sur toile.*

Signée en bas à gauche.

130 x 110 cm.

1 000/1 500 €



194

**École Moderne**

« Fille de Buenos Aires ».

Huile sur toile.

Signée et datée en bas à droite (signature non identifiée) .

130 x 81 cm.

600/800 €



195

195

**Andy WARHOL (1928-1987)**

*Marilyn fond gris.*

Sérigraphie.

Éditions « Sunday B. Morning ».

(Très petites épidermures en bordure).

91 x 91 cm.

300/400 €



196

196

**D'après Pablo PICASSO**

« *La pique* ».

Linogravure.

Datée en bas à gauche.

26 x 32 cm à vue.

300/500 €

(Expert : Mme Sylvie Collignon).

70

197

**Jean MIRO**

« *So Bretexisms* ».

Affiche lithographique en couleur dans un cadre en aluminium.

100/150 €

(Expert : Mme Sylvie Collignon).



198

198

**D'après Georges BRAQUE**

« *Hécate* ».

Lithographie.

Signée en bas à droite.

36 x 43 cm. à vue.

300/500 €

(Expert : Mme Sylvie Collignon).





199

**Said GNOUG (1975)**

*M. Croco.*

Sculpture en plâtre blanc.

Signée et numérotée.

36 x 43 x 48 cm environ.

600/800 €

200

**Said GNOUG (1975)**

*M. Croco.*

Sculpture en plâtre noir.

Signée et numérotée.

36 x 43 x 48 cm environ.

600/800 €



# BLANCHET & Associés

PIERRE BLANCHET & AURORE POMMERY  
COMMISSAIRES-PRISEURS ASSOCIÉS

BLANCHET S.A.R.L. - SOCIÉTÉ DE VENTES VOLONTAIRES - AGRÉMENT N° 2002-212

2 boulevard Montmartre - 75009 PARIS

TÉL. : (33)1 53 34 14 44 - FAX : (33)1 53 34 00 50

contact@blanchet-associes.com

ORDRE D'ACHAT  
ABSENTEE BIDDING FORM

ENCHÈRES PAR TÉLÉPHONE  
TELEPHONE BIDDING FORM

## ART MODERNE & CONTEMPORAIN

**Vente du VENDREDI 23 JUIN 2017 - Salle 7**

Nom et Prénom / Name and First Name : .....

Adresse / Adress : .....

Tél. Bureau / Office : ..... Tél. Domicile / Home : .....

LOT	DESCRIPTION DU LOT	LIMITES EN EUROS €	VOUS ONT ÉTÉ ADJUGÉS

Pour éviter toute contestation, les enchères téléphoniques pendant la vente font l'objet d'un enregistrement.

TOTAL ADJUGÉ/ TOTAL REALISTED

FRAIS LÉGAUX/FEES & TAXES

**TOTAL GÉNÉRAL**

Après avoir pris connaissance des conditions de vente décrites dans le catalogue ainsi que des conseils aux acheteurs, je déclare les accepter et vous prie d'acquiescer pour mon compte personnel aux limites indiquées en euros e les lots que j'ai désignés ci-dessus. Les limites ne comprennent pas les frais légaux.

*I have read the conditions of sale and the guide to buyers and agree to abide by them. I grant you permission to purchase on my behalf the following items within the limits indicated in euros €. These limits do not include fees and taxes.*

Cet ordre d'achat ne sera valable qu'accompagné d'un chèque, d'un RIB ou de coordonnées bancaires.

Références bancaires (joindre un RIB) : .....

Bank references : .....

### CONDITIONS DE LA VENTE

La vente est faite au comptant et conduite en Euros (e). Les acquéreurs paieront, en sus des enchères, les frais suivants : 21,67 % + TVA soit 26 % TTC.

Conformément à la loi, les indications portées au catalogue engagent la responsabilité de BLANCHET & ASSOCIÉS, sous réserve des rectifications annoncées au moment de la présentation de l'objet et portées au procès-verbal de la vente. Dès l'adjudication, l'objet sera sous l'entière responsabilité de l'adjudicataire. L'acquéreur sera lui-même chargé de faire assurer ses acquisitions, BLANCHET & ASSOCIÉS déclinant toute responsabilité quant aux dommages que l'objet pourrait encourir, et ceci, dès l'adjudication prononcée.

A défaut de paiement en espèces, chèque ou carte de paiement, l'objet pourra être remis en adjudication sur folle enchère immédiatement ou à la première opportunité.

**Pour les paiements par chèque, la remise des lots sera effective 10 jours après réception du chèque.**

En cas de paiement par chèque non certifié, le retrait des objets pourra être différé jusqu'à l'encaissement du chèque.

Le paiement par un adjudicataire au moyen d'un chèque sans provision n'entraîne pas la responsabilité civile de BLANCHET & ASSOCIÉS, et en conséquence, la délivre de l'obligation de paiement au vendeur.

La maison de vente se charge gracieusement des ordres d'achat qui lui sont confiés. Ceux-ci devront obligatoirement être accompagnés d'un chèque ou numéro de carte de paiement. Dans le cas de plusieurs offres d'achat d'un montant égal, la première offre reçue l'emporte sur les autres. Toutefois, une erreur ou une omission dans l'exécution des ces ordres n'engage pas la responsabilité de BLANCHET & ASSOCIÉS.

Les objets sont vendus dans l'ordre du catalogue. BLANCHET & ASSOCIÉS est libre de fixer l'ordre de progression des enchères et les enchérisseurs sont tenus de s'y conformer.

Le plus offrant et dernier enchérisseur sera l'adjudicataire.

En cas de double enchère effective reconnue par la maison de ventes, l'objet sera remis en vente, tous les amateurs pouvant concourir à cette deuxième mise en adjudication.

BLANCHET & ASSOCIÉS est une société de ventes volontaires de meubles aux enchères publiques régie par la loi du 10 juillet 2000, et agréée sous le numéro 2002-212.



**BLANCHET**  
& Associés

2, boulevard Montmartre - 75009 PARIS  
Tél. : (33)1 53 34 14 44 - Fax : (33)1 53 34 00 50  
[contact@blanchet-associes.com](mailto:contact@blanchet-associes.com)  
**[www.blanchet-associes.com](http://www.blanchet-associes.com)**

Société de ventes volontaires Agrément N°2002-212